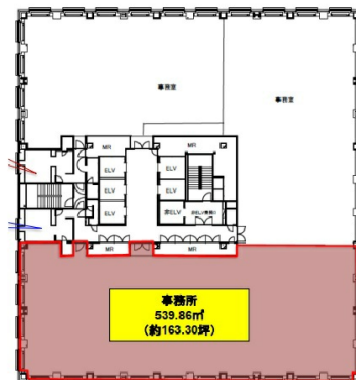


# MFPR六本木麻布台ビル 6階163.3坪

東京都港区六本木1-8-7



## 物件MAP



賃貸条件	
坪数	163.3坪
階数	6階
入居可能日	

ビル情報	
所在地	東京都港区六本木1-8-7
最寄り駅	東京メトロ南北線 六本木一丁目駅 徒歩2分 東京メトロ日比谷線 神谷町駅 徒歩9分 東京メトロ銀座線 溜池山王駅 徒歩12分 都営大江戸線 六本木駅 徒歩12分
エリア	赤坂・青山・六本木エリア
竣工	2001年6月
耐震	新耐震基準
階数	地上13階 地下1階
用途	事務所
構造	S造

設備情報	
エレベーター	6基
空調	
OAフロア	OAフロア
基準階天井高	2,800mm
光ファイバー	有り
トイレ	男女別・室外
セキュリティ	有り
駐車場	有り