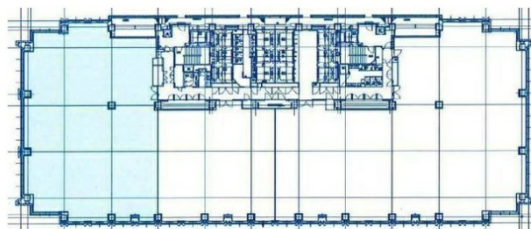


アークヒルズサウスタワー 14階186.1坪

東京都港区六本木1-4-5



物件MAP



賃貸条件	
月額賃料	相談
坪数	186.1坪
坪単価	相談
共益費	相談
礼金	無し
敷金（保証金）	相談
階数	14階（先行有）
入居可能日	2024年5月

ビル情報	
所在地	東京都港区六本木1-4-5
最寄り駅	東京メトロ南北線 六本木一丁目駅 徒歩1分 東京メトロ日比谷線 神谷町駅 徒歩10分
エリア	赤坂・青山・六本木エリア
竣工	2013年8月
耐震	新耐震基準
階数	地上20階 地下3階
用途	事務所
構造	S造

設備情報	
エレベーター	14基
空調	セントラル空調
OAフロア	OAフロア
基準階天井高	2,900mm
光ファイバー	有り
トイレ	男女別・室外
セキュリティ	有り
駐車場	有り



事務所移転の簡単検索サイト

Quick Service

クイックサービス

アークヒルズサウスタワー 14階186.1坪 東京都港区六本木1-4-5

赤坂・青山・六本木エリア（ビルID：0006443）の賃貸オフィス

貸事務所・レンタルオフィス・オフィス移転なら**QuickService**

物件詳細はこちらから



0120-55-2620

【受付時間】平日9:30~18:30

