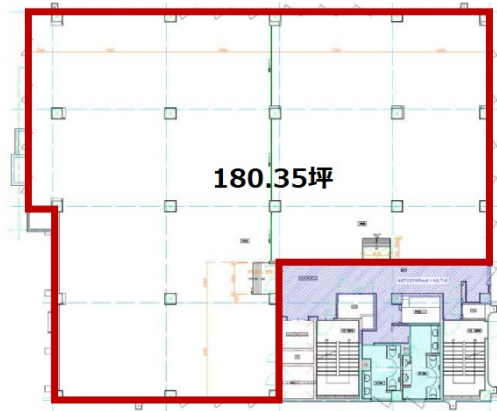


六本木ビル 2階180.35坪

東京都港区六本木1-10-6



物件MAP



賃貸条件	
月額賃料	相談
坪数	180.35坪
坪単価	相談
共益費	賃料に含む
礼金	無し
敷金（保証金）	10ヶ月
階数	2階
入居可能日	即日
ビル情報	
所在地	東京都港区六本木1-10-6
最寄り駅	東京メトロ南北線 六本木一丁目駅 徒歩5分 東京メトロ日比谷線 神谷町駅 徒歩5分 東京メトロ銀座線 溜池山王駅 徒歩6分
エリア	赤坂・青山・六本木エリア
竣工	1984年12月
耐震	新耐震基準
階数	地上5階 地下1階
用途	事務所
構造	RC造
設備情報	
エレベーター	1基
空調	個別空調
OAフロア	OAフロア
基準階天井高	2,450mm
光ファイバー	有り
トイレ	男女別・室外
セキュリティ	有り
駐車場	有り