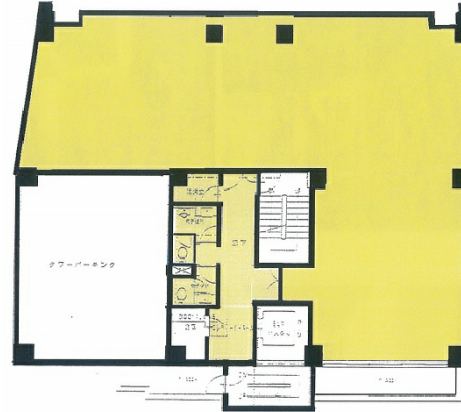


# Daiwa麻布台ビル 地下3階59.17坪

東京都港区麻布台2-3-3



## 物件MAP



賃貸条件	
月額賃料	相談
坪数	59.17坪
坪単価	相談
共益費	177,510円
礼金	無し
敷金（保証金）	12ヶ月
階数	B3階
入居可能日	2024年5月

ビル情報	
所在地	東京都港区麻布台2-3-3
最寄り駅	東京メトロ日比谷線 神谷町駅 徒歩6分 都営大江戸線 赤羽橋駅 徒歩7分 都営三田線 御成門駅 徒歩14分
エリア	赤坂・青山・六本木エリア
竣工	1984年4月
耐震	新耐震基準
階数	地上9階 地下2階
用途	店舗
構造	SRC造

設備情報	
エレベーター	1基
空調	個別空調
OAフロア	
基準階天井高	2,600mm
光ファイバー	有り
トイレ	男女別・室外
セキュリティ	有り
駐車場	有り