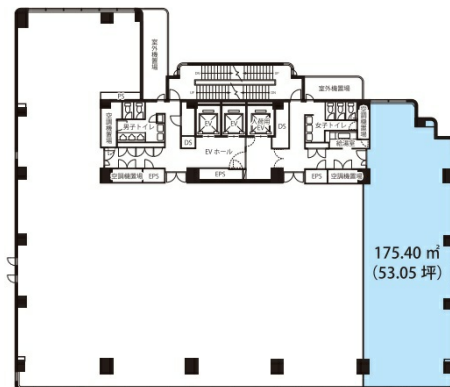


BPRプレイス神谷町 3階53.05坪

東京都港区麻布台1-11-9



物件MAP



賃貸条件	
坪数	53.05坪
階数	3階 (D)
入居可能日	
ビル情報	
所在地	東京都港区麻布台1-11-9
最寄り駅	東京メトロ日比谷線 神谷町駅 徒歩4分 東京メトロ南北線 六本木一丁目駅 徒歩9分 都営大江戸線 赤羽橋駅 徒歩9分 都営三田線 御成門駅 徒歩9分
エリア	赤坂・青山・六本木エリア
竣工	1989年11月
耐震	新耐震基準
階数	地上11階
用途	事務所
構造	SRC造
設備情報	
エレベーター	3基
空調	個別空調
OAフロア	OAフロア
基準階天井高	2,550mm
光ファイバー	有り
トイレ	男女別・室外
セキュリティ	有り
駐車場	有り



事務所移転の簡単検索サイト

Quick Service

クイックサービス

BPRプレイス神谷町 3階53.05坪 東京都港区麻布台1-11-9

赤坂・青山・六本木エリア (ビルID: 0006416) の賃貸オフィス

貸事務所・レンタルオフィス・オフィス移転なら**QuickService**

物件詳細はこちらから



0120-55-2620

【受付時間】平日9:30~18:30

