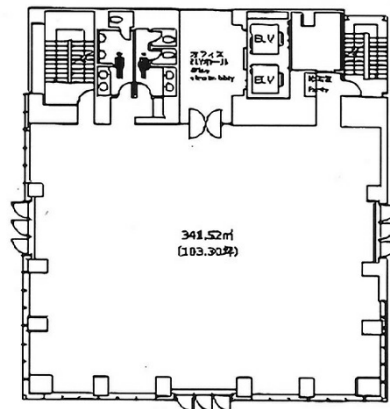


日総第22ビル 6階41.74坪

東京都港区麻布台1-11-10



物件MAP



賃貸条件	
月額賃料	相談
坪数	41.74坪
坪単価	相談
共益費	賃料に含む
礼金	無し
敷金（保証金）	12ヶ月
階数	6階（分割案）
入居可能日	2024年6月

ビル情報	
所在地	東京都港区麻布台1-11-10
最寄り駅	東京メトロ日比谷線 神谷町駅 徒歩2分 都営三田線 御成門駅 徒歩10分 東京メトロ南北線 六本木一丁目駅 徒歩11分 都営大江戸線 麻布十番駅 徒歩13分
エリア	赤坂・青山・六本木エリア
竣工	1990年7月
耐震	新耐震基準
階数	地上9階 地下1階
用途	事務所
構造	SRC造

設備情報	
エレベーター	2基
空調	個別空調
OAフロア	OAフロア
基準階天井高	2,550mm
光ファイバー	有り
トイレ	男女別・室外
セキュリティ	有り
駐車場	有り



事務所移転の簡単検索サイト

Quick Service

クイックサービス

日総第22ビル 6階41.74坪 東京都港区麻布台1-11-10

赤坂・青山・六本木エリア（ビルID：0006413）の賃貸オフィス

貸事務所・レンタルオフィス・オフィス移転ならQuickService

物件詳細はこちらから



0120-55-2620

【受付時間】平日9:30~18:30

