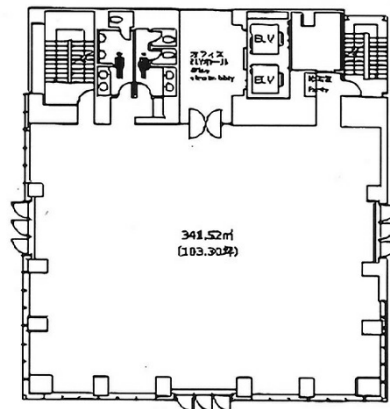


# 日総第22ビル 9階8.94坪

東京都港区麻布台1-11-10



## 物件MAP



| 賃貸条件    |       |
|---------|-------|
| 月額賃料    | 相談    |
| 坪数      | 8.94坪 |
| 坪単価     | 相談    |
| 共益費     | 賃料に含む |
| 礼金      | 無し    |
| 敷金（保証金） | 12ヶ月  |
| 階数      | 9階    |
| 入居可能日   | 即日    |

| ビル情報 |   |
|------|---|
| 所在地  | 東京都港区麻布台1-11-10   |
| 最寄り駅 | 東京メトロ日比谷線 神谷町駅 徒歩2分<br>都営三田線 御成門駅 徒歩10分<br>東京メトロ南北線 六本木一丁目駅 徒歩11分<br>都営大江戸線 麻布十番駅 徒歩13分 |
| エリア  | 赤坂・青山・六本木エリア  |
| 竣工   | 1990年7月   |
| 耐震   | 新耐震基準   |
| 階数   | 地上9階 地下1階   |
| 用途   | 事務所   |
| 構造   | SRC造  |

| 設備情報   |         |
|--------|---------|
| エレベーター | 2基      |
| 空調     | 個別空調    |
| OAフロア  | OAフロア   |
| 基準階天井高 | 2,550mm |
| 光ファイバー | 有り      |
| トイレ    | 男女別・室外  |
| セキュリティ | 有り      |
| 駐車場    | 有り      |



事務所移転の簡単検索サイト

日総第22ビル 9階8.94坪 東京都港区麻布台1-11-10

赤坂・青山・六本木エリア（ビルID：0006413）の賃貸オフィス

クイックサービス

貸事務所・レンタルオフィス・オフィス移転ならQuickService

物件詳細はこちらから

 0120-55-2620

【受付時間】平日9:30~18:30

