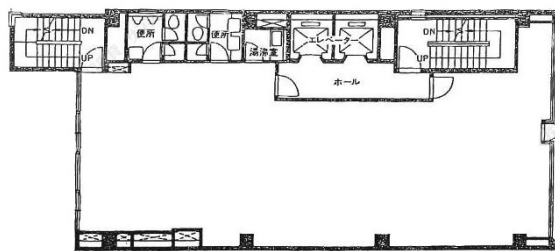


青山鈴木硝子ビル 地下1階70.65坪

東京都港区北青山3-5-14



物件MAP



賃貸条件	
月額賃料	1,750,000円 (税別)
坪数	70.65坪
坪単価	24,770円 (税別)
共益費	210,000円
礼金	無し
敷金 (保証金)	10ヶ月
階数	B1階
入居可能日	即日

ビル情報	
所在地	東京都港区北青山3-5-14
最寄り駅	東京メトロ銀座線 表参道駅 徒歩2分 東京メトロ千代田線 表参道駅 徒歩2分 東京メトロ半蔵門線 表参道駅 徒歩2分
エリア	赤坂・青山・六本木エリア
竣工	1983年4月
耐震	新耐震基準
階数	地上9階 地下1階
用途	店舗
構造	SRC造

設備情報	
エレベーター	2基
空調	個別空調
OAフロア	その他
基準階天井高	2,500mm
光ファイバー	有り
トイレ	男女別・室外
セキュリティ	有り
駐車場	無し