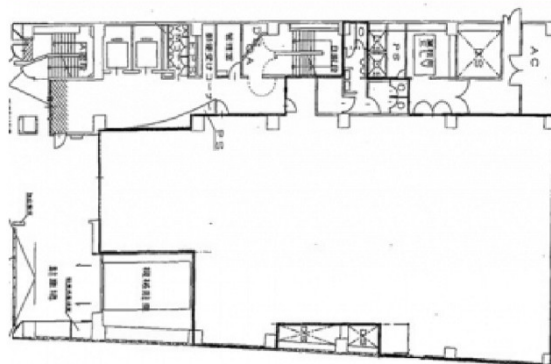


JRE青山クリスタルビル 1階144.81坪

東京都港区北青山3-5-12



▲ 平面図 1階

物件MAP



賃貸条件	
月額賃料	相談
坪数	144.81坪
坪単価	相談
共益費	賃料に含む
礼金	相談
敷金（保証金）	相談
階数	1階
入居可能日	即日

ビル情報	
所在地	東京都港区北青山3-5-12
最寄り駅	東京メトロ銀座線 表参道駅 徒歩2分 東京メトロ半蔵門線 表参道駅 徒歩2分
エリア	赤坂・青山・六本木エリア
竣工	1982年12月
耐震	旧耐震基準
階数	地上9階 地下3階
用途	店舗
構造	S造

設備情報	
エレベーター	2基
空調	個別空調
OAフロア	OAフロア
基準階天井高	2,700mm
光ファイバー	有り
トイレ	男女別・室外
セキュリティ	有り
駐車場	有り