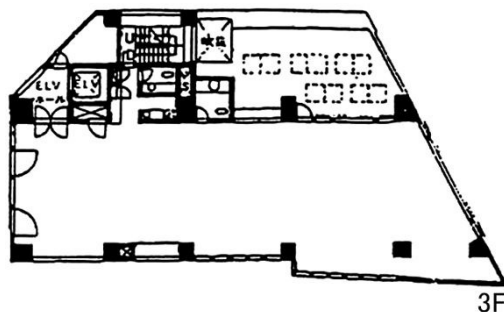


青山NAビル 3階72.68坪

東京都港区北青山2-7-28



物件MAP



賃貸条件	
月額賃料	1,235,560円（税別）
坪数	72.68坪
坪単価	17,000円（税別）
共益費	218,040円
礼金	無し
敷金（保証金）	6ヶ月
階数	3階
入居可能日	即日

ビル情報	
所在地	東京都港区北青山2-7-28
最寄り駅	東京メトロ銀座線 外苑前駅 徒歩2分 東京メトロ半蔵門線 青山一丁目駅 徒歩9分 都営大江戸線 国立競技場駅 徒歩9分 東京メトロ千代田線 表参道駅 徒歩11分
エリア	赤坂・青山・六本木エリア
竣工	1992年5月
耐震	新耐震基準
階数	地上10階 地下1階
用途	事務所
構造	SRC造

設備情報	
エレベーター	1基
空調	個別空調
OAフロア	
基準階天井高	2,500mm
光ファイバー	有り
トイレ	男女別・室内
セキュリティ	有り
駐車場	無し



事務所移転の簡単検索サイト

Quick Service

クイックサービス

青山NAビル 3階72.68坪 東京都港区北青山2-7-28

赤坂・青山・六本木エリア（ビルID：0006305）の賃貸オフィス

貸事務所・レンタルオフィス・オフィス移転なら**QuickService**

物件詳細はこちらから



0120-55-2620

【受付時間】平日9:30~18:30

