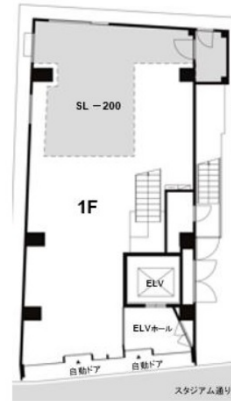


P'S GAIENMAE 1階22.62坪

東京都港区北青山2-7-27



物件MAP



賃貸条件	
月額賃料	1,131,000円 (税別)
坪数	22.62坪
坪単価	50,000円 (税別)
共益費	67,860円
礼金	無し
敷金 (保証金)	10ヶ月
階数	1階
入居可能日	即日

ビル情報	
所在地	東京都港区北青山2-7-27
最寄り駅	東京メトロ銀座線 外苑前駅 徒歩2分 東京メトロ銀座線 表参道駅 徒歩10分 都営大江戸線 青山一丁目駅 徒歩10分
エリア	赤坂・青山・六本木エリア
竣工	2022年12月
耐震	新耐震基準
階数	地上10階
用途	店舗
構造	S造

設備情報	
エレベーター	1基
空調	個別空調
OAフロア	OAフロア
基準階天井高	2,950mm
光ファイバー	有り
トイレ	男女別・室内
セキュリティ	有り
駐車場	



事務所移転の簡単検索サイト

Quick Service

クイックサービス

P'S GAIENMAE 1階22.62坪 東京都港区北青山2-7-27

赤坂・青山・六本木エリア (ビルID: 0006304) の賃貸オフィス

貸事務所・レンタルオフィス・オフィス移転なら**QuickService**

物件詳細はこちらから

 **0120-55-2620**

【受付時間】平日9:30~18:30

