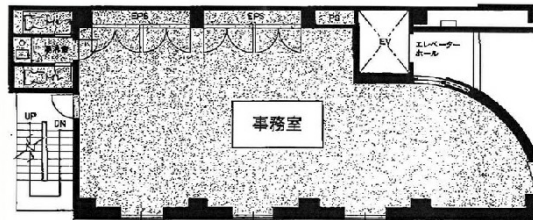


246青山 5階32.67坪

東京都港区北青山1-4-6



物件MAP



賃貸条件	
坪数	32.67坪
階数	5階
入居可能日	
ビル情報	
所在地	東京都港区北青山1-4-6
最寄り駅	東京メトロ半蔵門線 青山一丁目駅 徒歩2分 東京メトロ千代田線 表参道駅 徒歩5分 東京メトロ銀座線 外苑前駅 徒歩8分
エリア	赤坂・青山・六本木エリア
竣工	1991年12月
耐震	新耐震基準
階数	地上10階 地下1階
用途	事務所
構造	S造、一部SRC造
設備情報	
エレベーター	1基
空調	
OAフロア	
基準階天井高	2,665mm
光ファイバー	有り
トイレ	男女別・室外
セキュリティ	有り
駐車場	無し