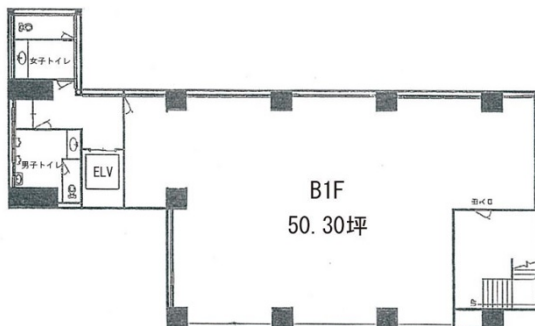


日本工築2号館ビル 地下1階50.3坪

東京都港区浜松町2-7-15



物件MAP



賃貸条件	
月額賃料	653,900円 (税別)
坪数	50.3坪
坪単価	13,000円 (税別)
共益費	150,900円
礼金	無し
敷金 (保証金)	10ヶ月
階数	B1階
入居可能日	即日

ビル情報	
所在地	東京都港区浜松町2-7-15
最寄り駅	JR山手線 浜松町駅 徒歩5分 都営大江戸線 大門駅 徒歩5分 都営三田線 芝公園駅 徒歩7分
エリア	新橋・虎ノ門・浜松町エリア
竣工	1992年6月
耐震	新耐震基準
階数	地上9階 地下1階
用途	事務所
構造	SRC造

設備情報	
エレベーター	2基
空調	個別空調
OAフロア	OAフロア
基準階天井高	2,500mm
光ファイバー	有り
トイレ	男女別・室外
セキュリティ	有り
駐車場	無し