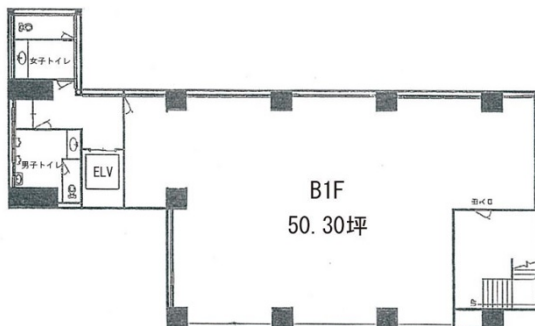


日本工築2号館ビル 地下1階50.3坪

東京都港区浜松町2-7-15



物件MAP



| 賃貸条件 | |
|----------|---------------|
| 月額賃料 | 653,900円 (税別) |
| 坪数 | 50.3坪 |
| 坪単価 | 13,000円 (税別) |
| 共益費 | 150,900円 |
| 礼金 | 無し |
| 敷金 (保証金) | 10ヶ月 |
| 階数 | B1階 |
| 入居可能日 | 即日 |

| ビル情報 | |
|------|---|
| 所在地 | 東京都港区浜松町2-7-15 |
| 最寄り駅 | JR山手線 浜松町駅 徒歩5分 都営大江戸線 大門駅 徒歩5分 都営三田線 芝公園駅 徒歩7分 |
| エリア | 新橋・虎ノ門・浜松町エリア |
| 竣工 | 1992年6月 |
| 耐震 | 新耐震基準 |
| 階数 | 地上9階 地下1階 |
| 用途 | 事務所 |
| 構造 | SRC造 |

| 設備情報 | |
|--------|---------|
| エレベーター | 2基 |
| 空調 | 個別空調 |
| OAフロア | OAフロア |
| 基準階天井高 | 2,500mm |
| 光ファイバー | 有り |
| トイレ | 男女別・室外 |
| セキュリティ | 有り |
| 駐車場 | 無し |



事務所移転の簡単検索サイト

Quick Service

クイックサービス

日本工築2号館ビル 地下1階50.3坪 東京都港区浜松町2-7-15

新橋・虎ノ門・浜松町エリア (ビルID: 0006255) の賃貸オフィス

貸事務所・レンタルオフィス・オフィス移転ならQuickService

物件詳細はこちらから



0120-55-2620

【受付時間】平日9:30~18:30

