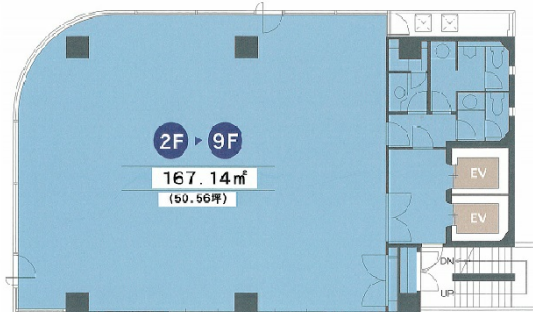


# 第38荒井ビル (ハウス浜松町ビル)

6階50.56坪

東京都港区浜松町2-7-1



物件MAP



賃貸条件	
月額賃料	相談
坪数	50.56坪
坪単価	相談
共益費	賃料に含む
礼金	無し
敷金 (保証金)	12ヶ月
階数	6階
入居可能日	2024年10月

ビル情報	
所在地	東京都港区浜松町2-7-1
最寄り駅	JR山手線 浜松町駅 徒歩2分 JR京浜東北線 浜松町駅 徒歩2分 都営大江戸線 大門駅 徒歩2分 都営浅草線 大門駅 徒歩2分
エリア	新橋・虎ノ門・浜松町エリア
竣工	1990年9月
耐震	新耐震基準
階数	地上9階
用途	事務所
構造	SRC造

設備情報	
エレベーター	2基
空調	個別空調
OAフロア	OAフロア
基準階天井高	2,400mm
光ファイバー	有り
トイレ	男女別・室外
セキュリティ	有り
駐車場	無し