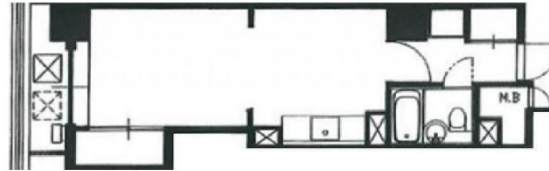


# KIビル 8階9.52坪

## 東京都港区浜松町2-2-14



9.52坪

物件MAP



賃貸条件	
月額賃料	133,280円 (税別)
坪数	9.52坪
坪単価	14,000円 (税別)
共益費	19,040円
礼金	無し
敷金 (保証金)	6ヶ月
階数	8階 (802)
入居可能日	相談

ビル情報	
所在地	東京都港区浜松町2-2-14
最寄り駅	都営大江戸線 大門駅 徒歩2分 都営浅草線 大門駅 徒歩2分
エリア	新橋・虎ノ門・浜松町エリア
竣工	1981年2月
耐震	耐震補強済
階数	地上11階
用途	事務所
構造	SRC造

設備情報	
エレベーター	1基
空調	個別空調
OAフロア	タイルカーペット
基準階天井高	
光ファイバー	有り
トイレ	男女共用・室内
セキュリティ	無し
駐車場	無し



事務所移転の簡単検索サイト

Quick Service

クイックサービス

**KIビル 8階9.52坪** 東京都港区浜松町2-2-14

新橋・虎ノ門・浜松町エリア (ビルID: 0006224) の賃貸オフィス

貸事務所・レンタルオフィス・オフィス移転なら**QuickService**

物件詳細はこちらから

 **0120-55-2620**

【受付時間】平日9:30~18:30

