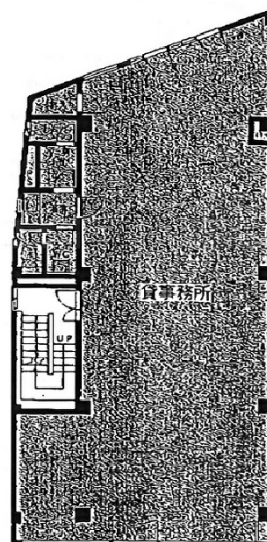


# サンワード浜松町 2階47.84坪

東京都港区浜松町2-13-14



## 物件MAP



賃貸条件	
月額賃料	574,080円 (税別)
坪数	47.84坪
坪単価	12,000円 (税別)
共益費	95,680円
礼金	無し
敷金 (保証金)	8ヶ月
階数	2階
入居可能日	即日

ビル情報	
所在地	東京都港区浜松町2-13-14
最寄り駅	JR山手線 浜松町駅 徒歩5分 JR京浜東北線 浜松町駅 徒歩5分 都営浅草線 大門駅 徒歩8分 都営大江戸線 大門駅 徒歩8分
エリア	新橋・虎ノ門・浜松町エリア
竣工	1989年1月
耐震	新耐震基準
階数	地上3階
用途	事務所
構造	S造

設備情報	
エレベーター	
空調	個別空調
OAフロア	タイルカーペット
基準階天井高	
光ファイバー	有り
トイレ	調査中
セキュリティ	有り
駐車場	無し