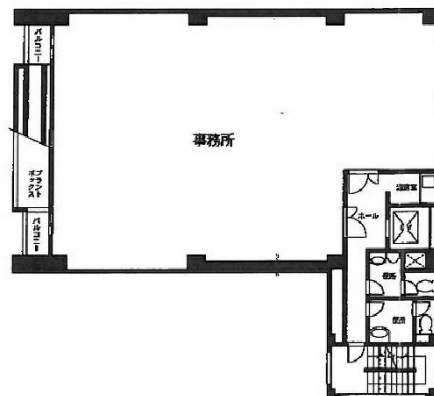


# 松永ビル 1階42.17坪

東京都港区浜松町2-1-17



## 物件MAP



賃貸条件	
月額賃料	1,350,000円（税別）
坪数	42.17坪
坪単価	32,013円（税別）
共益費	賃料に含む
礼金	無し
敷金（保証金）	10ヶ月
階数	1階
入居可能日	即日

ビル情報	
所在地	東京都港区浜松町2-1-17
最寄り駅	都営浅草線 大門駅 徒歩1分 都営大江戸線 大門駅 徒歩1分 JR山手線 浜松町駅 徒歩3分 JR京浜東北線 浜松町駅 徒歩3分
エリア	新橋・虎ノ門・浜松町エリア
竣工	1986年9月
耐震	新耐震基準
階数	地上9階
用途	事務所
構造	S造

設備情報	
エレベーター	1基
空調	個別空調
OAフロア	OAフロア
基準階天井高	
光ファイバー	有り
トイレ	男女別・室外
セキュリティ	有り
駐車場	無し