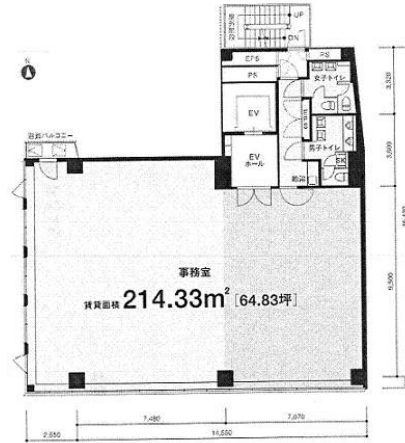


VORT浜松町I 3階66.43坪

東京都港区浜松町1-6-15



物件MAP



| 賃貸条件 | |
|---------|---------|
| 月額賃料 | 相談 |
| 坪数 | 66.43坪 |
| 坪単価 | 相談 |
| 共益費 | 相談 |
| 礼金 | 1ヶ月 |
| 敷金（保証金） | 4ヶ月 |
| 階数 | 3階 |
| 入居可能日 | 2024年6月 |

| ビル情報 | |
|------|-----------------|
| 所在地 | 東京都港区浜松町1-6-15 |
| 最寄り駅 | JR山手線 浜松町駅 徒歩5分 |
| エリア | 新橋・虎ノ門・浜松町エリア |
| 竣工 | 2008年8月 |
| 耐震 | 新耐震基準 |
| 階数 | 地上10階 |
| 用途 | 事務所 |
| 構造 | S造 |

| 設備情報 | |
|--------|--------|
| エレベーター | 1基 |
| 空調 | 個別空調 |
| OAフロア | OAフロア |
| 基準階天井高 | |
| 光ファイバー | 有り |
| トイレ | 男女別・室外 |
| セキュリティ | 有り |
| 駐車場 | 有り |