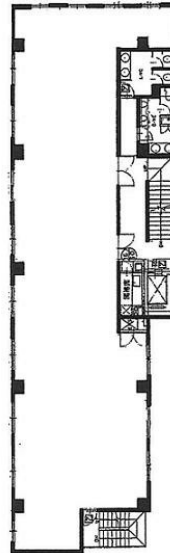


# 吉和田ビル 4階70.5坪

東京都港区浜松町1-11-6



## 物件MAP



賃貸条件	
月額賃料	1,050,000円（税別）
坪数	70.5坪
坪単価	14,894円（税別）
共益費	50,000円
礼金	1ヶ月
敷金（保証金）	6ヶ月
階数	4階
入居可能日	即日

ビル情報	
所在地	東京都港区浜松町1-11-6
最寄り駅	JR山手線 浜松町駅 徒歩4分 JR京浜東北線 浜松町駅 徒歩4分
エリア	新橋・虎ノ門・浜松町エリア
竣工	1992年1月
耐震	新耐震基準
階数	地上7階 地下1階
用途	事務所
構造	SRC造

設備情報	
エレベーター	1基
空調	個別空調
OAフロア	OAフロア
基準階天井高	
光ファイバー	有り
トイレ	男女別・室外
セキュリティ	無し
駐車場	無し



事務所移転の簡単検索サイト

**Quick Service**

クイックサービス

吉和田ビル 4階70.5坪 東京都港区浜松町1-11-6

新橋・虎ノ門・浜松町エリア（ビルID：0006097）の賃貸オフィス

貸事務所・レンタルオフィス・オフィス移転なら**QuickService**

物件詳細はこちらから

 **0120-55-2620**

【受付時間】平日9:30～18:30

