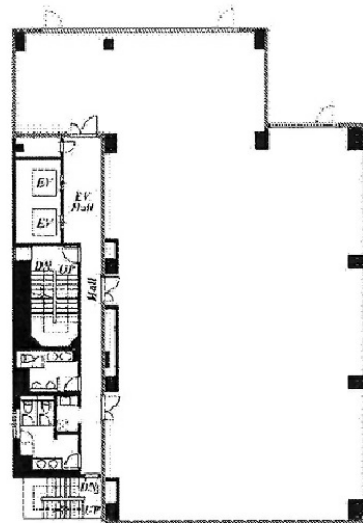


# 前田道路白金ビル 2階114.77坪

東京都港区白金台5-22-12



物件MAP



賃貸条件	
坪数	114.77坪
階数	2階
入居可能日	
ビル情報	
所在地	東京都港区白金台5-22-12
最寄り駅	JR山手線 目黒駅 徒歩2分 東京メトロ南北線 目黒駅 徒歩3分
エリア	品川・田町・お台場エリア
竣工	2001年3月
耐震	新耐震基準
階数	地上7階 地下1階
用途	事務所
構造	SRC造
設備情報	
エレベーター	2基
空調	個別空調
OAフロア	OAフロア
基準階天井高	2,600mm
光ファイバー	有り
トイレ	男女別・室外
セキュリティ	有り
駐車場	有り