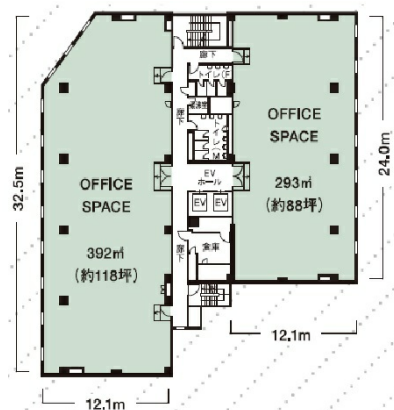


興和白金台ビル 8階118.58坪

東京都港区白金台3-19-1



物件MAP



賃貸条件	
坪数	118.58坪
階数	8階（先行有）
入居可能日	

ビル情報	
所在地	東京都港区白金台3-19-1
最寄り駅	JR山手線 目黒駅 徒歩4分 東急目黒線 目黒駅 徒歩4分 東京メトロ南北線 目黒駅 徒歩4分 都営三田線 白金台駅 徒歩7分
エリア	品川・田町・お台場エリア
竣工	1978年3月
耐震	新耐震基準相当
階数	地上9階 地下1階
用途	事務所
構造	S造

設備情報	
エレベーター	2基
空調	個別空調
OAフロア	OAフロア
基準階天井高	2,450mm
光ファイバー	有り
トイレ	男女別・室外
セキュリティ	有り
駐車場	有り



事務所移転の簡単検索サイト

興和白金台ビル 8階118.58坪 東京都港区白金台3-19-1

品川・田町・お台場エリア（ビルID：0006055）の賃貸オフィス

貸事務所・レンタルオフィス・オフィス移転ならQuickService

物件詳細はこちらから

 0120-55-2620

【受付時間】平日9:30~18:30

