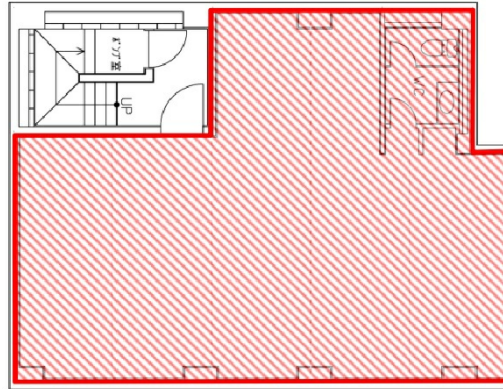


CALM HIROO 地下1階22.16坪

東京都港区南麻布5-16-6



物件MAP



賃貸条件	
坪数	22.16坪
階数	B1階
入居可能日	
ビル情報	
所在地	東京都港区南麻布5-16-6
最寄り駅	東京メトロ日比谷線 広尾駅 徒歩3分
エリア	赤坂・青山・六本木エリア
竣工	1989年6月
耐震	新耐震基準
階数	地上3階 地下1階
用途	店舗
構造	SRC造
設備情報	
エレベーター	
空調	個別空調
OAフロア	その他
基準階天井高	
光ファイバー	有り
トイレ	男女共用・室内
セキュリティ	無し
駐車場	無し