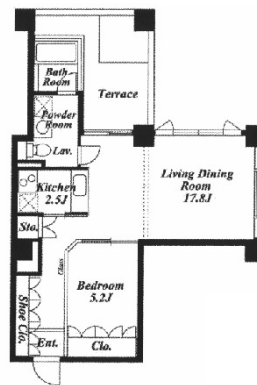


QIZ広尾 6階16.62坪

東京都港区南麻布5-1-11



物件MAP



賃貸条件	
坪数	16.62坪
階数	6階
入居可能日	
ビル情報	
所在地	東京都港区南麻布5-1-11
最寄り駅	東京メトロ日比谷線 広尾駅 徒歩2分
エリア	赤坂・青山・六本木エリア
竣工	2007年11月
耐震	新耐震基準
階数	地上12階 地下2階
用途	事務所
構造	SRC造
設備情報	
エレベーター	3基
空調	個別空調
OAフロア	その他
基準階天井高	
光ファイバー	有り
トイレ	調査中
セキュリティ	有り
駐車場	無し



事務所移転の簡単検索サイト

QIZ広尾 6階16.62坪 東京都港区南麻布5-1-11

赤坂・青山・六本木エリア (ビルID: 0006016) の賃貸オフィス

貸事務所・レンタルオフィス・オフィス移転なら**QuickService**

物件詳細はこちらから

 **0120-55-2620**

【受付時間】平日9:30~18:30

