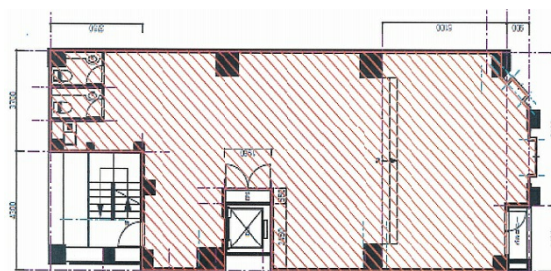


南青山KSビル 2階39.86坪

東京都港区南青山6-2-9



物件MAP



賃貸条件	
月額賃料	837,060円 (税別)
坪数	39.86坪
坪単価	21,000円 (税別)
共益費	賃料に含む
礼金	無し
敷金 (保証金)	6ヶ月
階数	2階
入居可能日	即日

ビル情報	
所在地	東京都港区南青山6-2-9
最寄り駅	東京メトロ銀座線 表参道駅 徒歩8分 東京メトロ千代田線 表参道駅 徒歩8分 東京メトロ半蔵門線 表参道駅 徒歩6分 東京メトロ千代田線 乃木坂駅 徒歩12分
エリア	赤坂・青山・六本木エリア
竣工	1993年5月
耐震	新耐震基準
階数	地上10階 地下2階
用途	事務所/店舗
構造	SRC造

設備情報	
エレベーター	1基
空調	個別空調
OAフロア	その他
基準階天井高	
光ファイバー	有り
トイレ	男女共用・室内
セキュリティ	有り
駐車場	無し



南青山KSビル 2階39.86坪 東京都港区南青山6-2-9

赤坂・青山・六本木エリア (ビルID: 0005928) の賃貸オフィス

貸事務所・レンタルオフィス・オフィス移転ならQuickService

物件詳細はこちらから

 0120-55-2620

【受付時間】平日9:30~18:30

