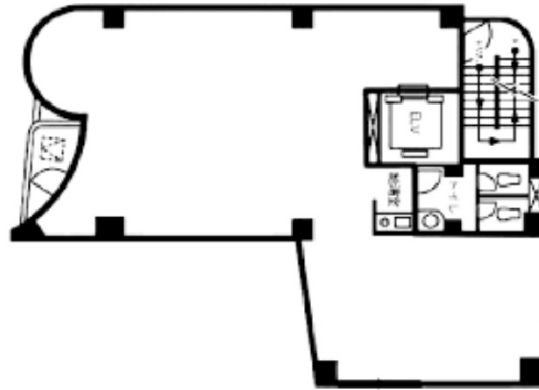


# VORT外苑前II 3階33.11坪

東京都港区南青山2-27-20



物件MAP



賃貸条件	
坪数	33.11坪
階数	3階（居抜き可）
入居可能日	
ビル情報	
所在地	東京都港区南青山2-27-20
最寄り駅	東京メトロ銀座線 外苑前駅 徒歩3分 東京メトロ千代田線 表参道駅 徒歩8分 東京メトロ銀座線 青山一丁目駅 徒歩11分
エリア	赤坂・青山・六本木エリア
竣工	1990年4月
耐震	新耐震基準
階数	地上8階 地下1階
用途	事務所/店舗
構造	SRC造
設備情報	
エレベーター	1基
空調	個別空調
OAフロア	OAフロア
基準階天井高	
光ファイバー	有り
トイレ	男女別・室外
セキュリティ	有り
駐車場	無し



事務所移転の簡単検索サイト

Quick Service

クイックサービス

**VORT外苑前II 3階33.11坪** 東京都港区南青山2-27-20

赤坂・青山・六本木エリア（ビルID：0005750）の賃貸オフィス

貸事務所・レンタルオフィス・オフィス移転なら**QuickService**

物件詳細はこちらから

 **0120-55-2620**

【受付時間】平日9:30~18:30

