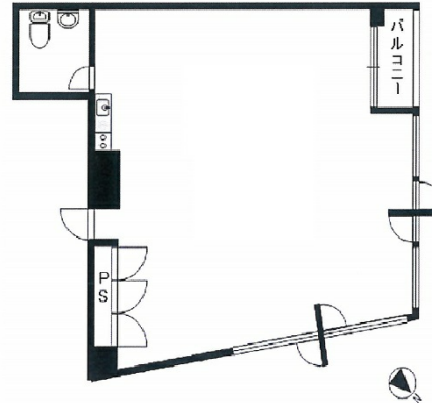


クリヤマビル 4階12.91坪

東京都港区南青山2-22-15



物件MAP



賃貸条件	
月額賃料	225,000円 (税別)
坪数	12.91坪
坪単価	17,428円 (税別)
共益費	25,000円
礼金	1ヶ月
敷金 (保証金)	3ヶ月
階数	4階
入居可能日	即日

ビル情報	
所在地	東京都港区南青山2-22-15
最寄り駅	東京メトロ銀座線 外苑前駅 徒歩1分 東京メトロ半蔵門線 青山一丁目駅 徒歩7分 都営大江戸線 青山一丁目駅 徒歩7分
エリア	赤坂・青山・六本木エリア
竣工	1988年10月
耐震	新耐震基準
階数	地上8階 地下1階
用途	事務所
構造	SRC造

設備情報	
エレベーター	1基
空調	個別空調
OAフロア	
基準階天井高	
光ファイバー	有り
トイレ	男女共用・室内
セキュリティ	有り
駐車場	無し