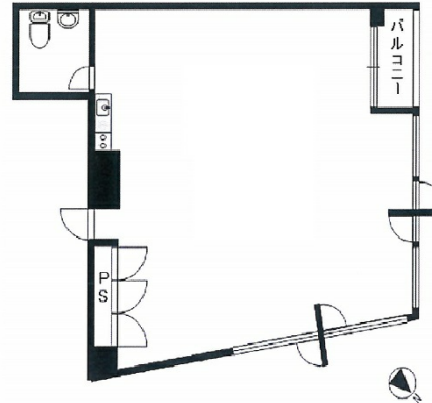


クリヤマビル 4階12.91坪

東京都港区南青山2-22-15



物件MAP



| 賃貸条件 | |
|----------|---------------|
| 月額賃料 | 225,000円 (税別) |
| 坪数 | 12.91坪 |
| 坪単価 | 17,428円 (税別) |
| 共益費 | 25,000円 |
| 礼金 | 1ヶ月 |
| 敷金 (保証金) | 3ヶ月 |
| 階数 | 4階 |
| 入居可能日 | 即日 |

| ビル情報 | |
|------|---|
| 所在地 | 東京都港区南青山2-22-15 |
| 最寄り駅 | 東京メトロ銀座線 外苑前駅 徒歩1分 東京メトロ半蔵門線 青山一丁目駅 徒歩7分 都営大江戸線 青山一丁目駅 徒歩7分 |
| エリア | 赤坂・青山・六本木エリア |
| 竣工 | 1988年10月 |
| 耐震 | 新耐震基準 |
| 階数 | 地上8階 地下1階 |
| 用途 | 事務所 |
| 構造 | SRC造 |

| 設備情報 | |
|--------|---------|
| エレベーター | 1基 |
| 空調 | 個別空調 |
| OAフロア | |
| 基準階天井高 | |
| 光ファイバー | 有り |
| トイレ | 男女共用・室内 |
| セキュリティ | 有り |
| 駐車場 | 無し |



事務所移転の簡単検索サイト

Quick Service

クイックサービス

クリヤマビル 4階12.91坪 東京都港区南青山2-22-15

赤坂・青山・六本木エリア (ビルID: 0005737) の賃貸オフィス

貸事務所・レンタルオフィス・オフィス移転ならQuickService

物件詳細はこちらから

0120-55-2620

【受付時間】平日9:30~18:30

