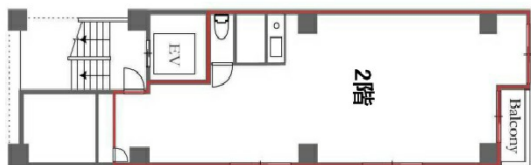
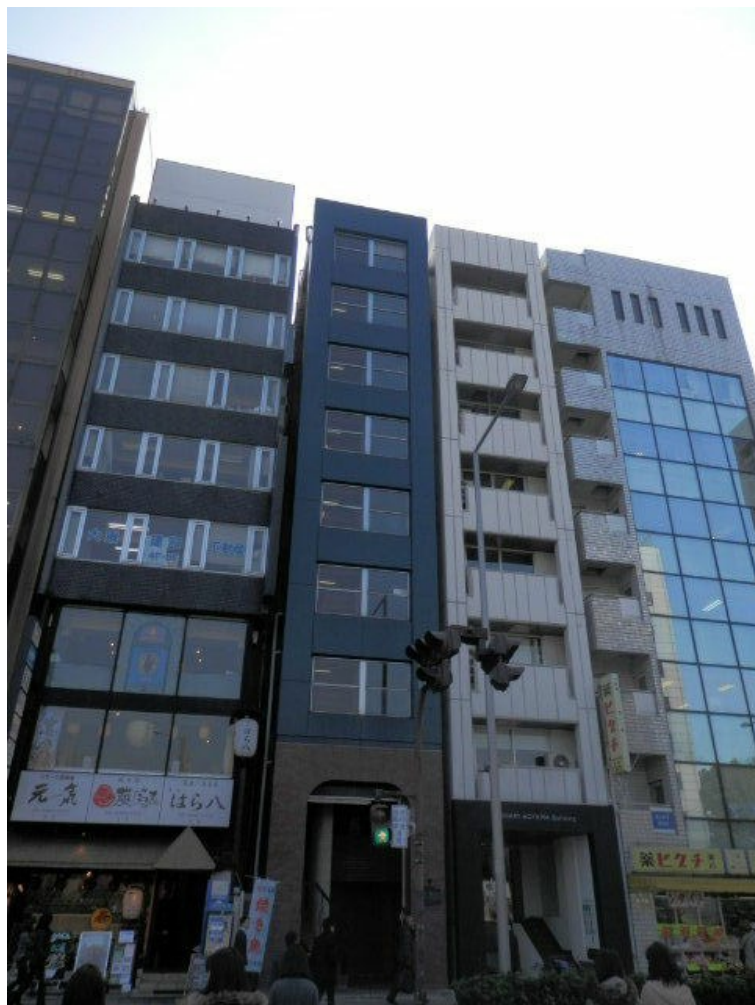


第一直樹ビル 2階15坪

東京都港区南青山2-11-14



物件MAP



賃貸条件	
月額賃料	330,000円 (税別)
坪数	15坪
坪単価	22,000円 (税別)
共益費	無し
礼金	無し
敷金 (保証金)	6ヶ月
階数	2階
入居可能日	即日

ビル情報	
所在地	東京都港区南青山2-11-14
最寄り駅	東京メトロ銀座線 外苑前駅 徒歩3分 東京メトロ銀座線 青山一丁目駅 徒歩4分 東京メトロ半蔵門線 青山一丁目駅 徒歩4分 都営大江戸線 青山一丁目駅 徒歩4分
エリア	赤坂・青山・六本木エリア
竣工	1978年3月
耐震	耐震補強済
階数	地上9階
用途	事務所
構造	RC造

設備情報	
エレベーター	1基
空調	個別空調
OAフロア	タイルカーペット
基準階天井高	
光ファイバー	有り
トイレ	男女共用・室内
セキュリティ	無し
駐車場	無し