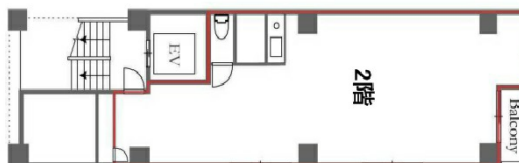
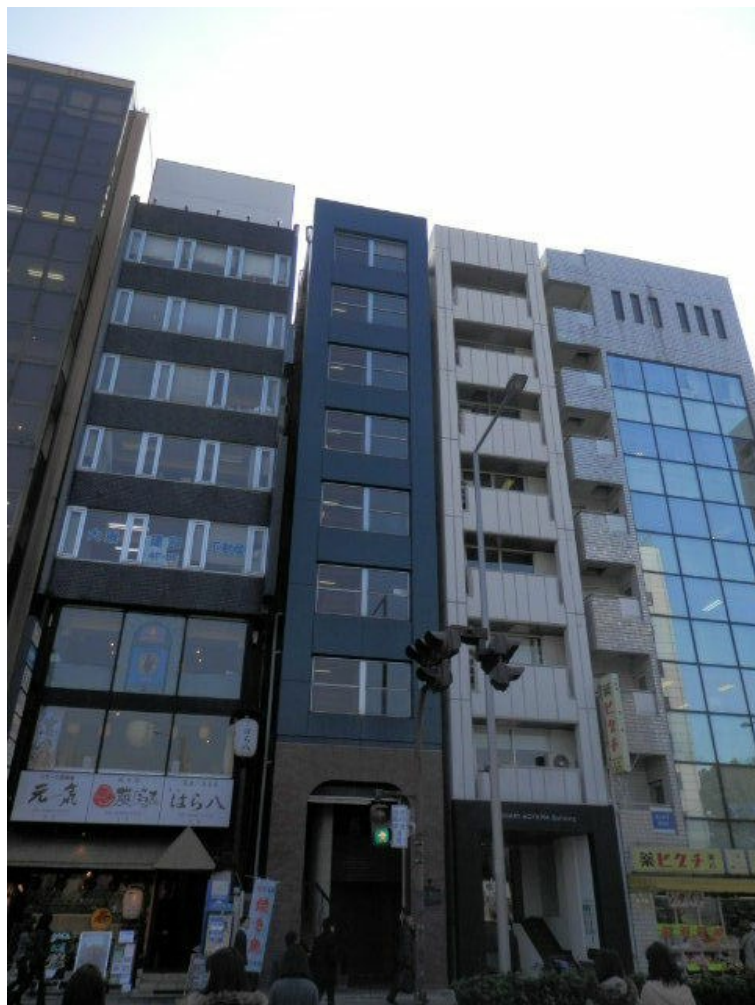


第一直樹ビル 2階15坪

東京都港区南青山2-11-14



物件MAP



| 賃貸条件 | |
|---------|--------------|
| 月額賃料 | 330,000円（税別） |
| 坪数 | 15坪 |
| 坪単価 | 22,000円（税別） |
| 共益費 | 無し |
| 礼金 | 無し |
| 敷金（保証金） | 6ヶ月 |
| 階数 | 2階 |
| 入居可能日 | 即日 |

| ビル情報 | |
|------|---|
| 所在地 | 東京都港区南青山2-11-14 |
| 最寄り駅 | 東京メトロ銀座線 外苑前駅 徒歩3分 東京メトロ銀座線 青山一丁目駅 徒歩4分 東京メトロ半蔵門線 青山一丁目駅 徒歩4分 都営大江戸線 青山一丁目駅 徒歩4分 |
| エリア | 赤坂・青山・六本木エリア |
| 竣工 | 1978年3月 |
| 耐震 | 耐震補強済 |
| 階数 | 地上9階 |
| 用途 | 事務所 |
| 構造 | RC造 |

| 設備情報 | |
|--------|----------|
| エレベーター | 1基 |
| 空調 | 個別空調 |
| OAフロア | タイルカーペット |
| 基準階天井高 | |
| 光ファイバー | 有り |
| トイレ | 男女共用・室内 |
| セキュリティ | 無し |
| 駐車場 | 無し |



事務所移転の簡単検索サイト

Quick Service

クイックサービス

第一直樹ビル 2階15坪 東京都港区南青山2-11-14

赤坂・青山・六本木エリア（ビルID：0005715）の賃貸オフィス

貸事務所・レンタルオフィス・オフィス移転ならQuickService

物件詳細はこちらから

 0120-55-2620

【受付時間】平日9:30~18:30

