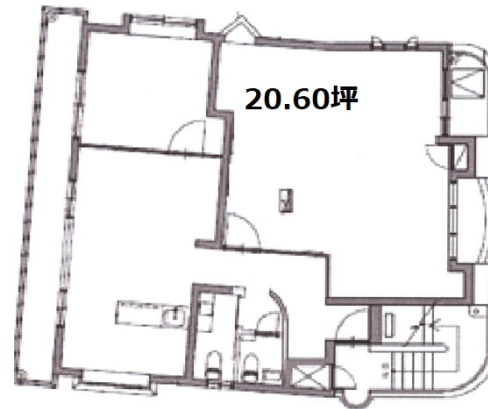


A青山ビル 4階20.6坪

東京都港区南青山2-10-11



物件MAP



賃貸条件	
坪数	20.6坪
階数	4階
入居可能日	
ビル情報	
所在地	東京都港区南青山2-10-11
最寄り駅	東京メトロ銀座線 外苑前駅 徒歩3分 東京メトロ銀座線 青山一丁目駅 徒歩3分 東京メトロ半蔵門線 青山一丁目駅 徒歩3分 都営大江戸線 青山一丁目駅 徒歩3分
エリア	赤坂・青山・六本木エリア
竣工	1990年3月
耐震	新耐震基準
階数	地上4階
用途	事務所/店舗
構造	RC造
設備情報	
エレベーター	
空調	個別空調
OAフロア	その他
基準階天井高	
光ファイバー	有り
トイレ	男女別・室内
セキュリティ	無し
駐車場	無し