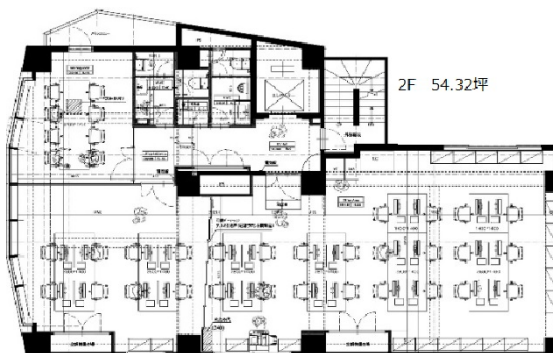


# TOWER FRONT 神谷町 2階54.31坪

東京都港区東麻布1-3-8



## 物件MAP



賃貸条件	
坪数	54.31坪
階数	2階
入居可能日	
ビル情報	
所在地	東京都港区東麻布1-3-8
最寄り駅	都営大江戸線 赤羽橋駅 徒歩4分 東京メトロ日比谷線 神谷町駅 徒歩6分 都営三田線 芝公園駅 徒歩7分
エリア	赤坂・青山・六本木エリア
竣工	1986年9月
耐震	新耐震基準
階数	地上10階
用途	事務所
構造	SRC造
設備情報	
エレベーター	1基
空調	個別空調
OAフロア	OAフロア
基準階天井高	3,030mm
光ファイバー	有り
トイレ	男女別・室内
セキュリティ	有り
駐車場	有り