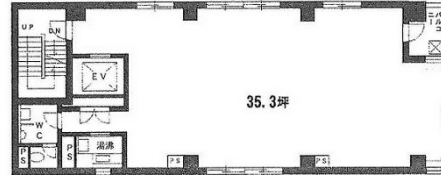


日建岩田ビル 3階35.3坪

東京都港区東新橋2-5-5



物件MAP



賃貸条件	
坪数	35.3坪
階数	3階
入居可能日	
ビル情報	
所在地	東京都港区東新橋2-5-5
最寄り駅	都営大江戸線 汐留駅 徒歩2分 JR山手線 新橋駅 徒歩5分 都営三田線 御成門駅 徒歩7分 都営浅草線 大門駅 徒歩8分
エリア	新橋・虎ノ門・浜松町エリア
竣工	1986年6月
耐震	新耐震基準
階数	地上8階 地下1階
用途	事務所
構造	S造
設備情報	
エレベーター	1基
空調	個別空調
OAフロア	その他
基準階天井高	
光ファイバー	有り
トイレ	男女共用・室内
セキュリティ	有り
駐車場	無し