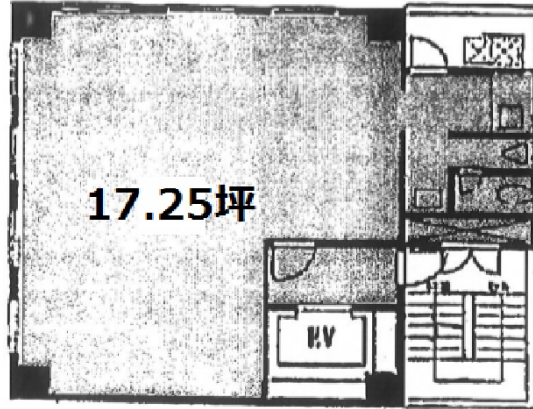


NOVEL WORK Shimbashi 3階16.7坪

東京都港区東新橋2-5-14



物件MAP



賃貸条件	
月額賃料	550,000円 (税別)
坪数	16.7坪
坪単価	32,934円 (税別)
共益費	賃料に含む
礼金	無し
敷金 (保証金)	無し
階数	3階
入居可能日	2024年7月

ビル情報	
所在地	東京都港区東新橋2-5-14
最寄り駅	JR山手線 新橋駅 徒歩5分 JR京浜東北線 新橋駅 徒歩5分 東京メトロ銀座線 新橋駅 徒歩6分 都営大江戸線 大門駅 徒歩8分
エリア	新橋・虎ノ門・浜松町エリア
竣工	1985年3月
耐震	新耐震基準
階数	地上9階
用途	事務所
構造	S造

設備情報	
エレベーター	1基
空調	個別空調
OAフロア	その他
基準階天井高	2,400mm
光ファイバー	有り
トイレ	男女共用・室内
セキュリティ	有り
駐車場	無し



事務所移転の簡単検索サイト

Quick Service

クイックサービス

NOVEL WORK Shimbashi 3階16.7坪 東京都港区東新橋2-5-14

新橋・虎ノ門・浜松町エリア (ビルID: 0005636) の賃貸オフィス

貸事務所・レンタルオフィス・オフィス移転ならQuickService

物件詳細はこちらから



0120-55-2620

【受付時間】平日9:30~18:30

