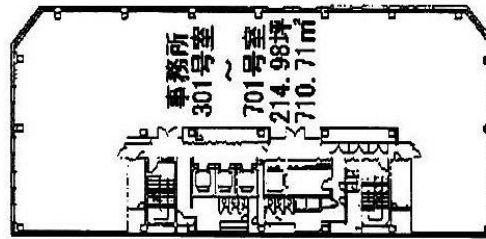


サンマリーノ汐留 3階214.98坪

東京都港区東新橋2-4-1



物件MAP



賃貸条件	
坪数	214.98坪
階数	3階
入居可能日	
ビル情報	
所在地	東京都港区東新橋2-4-1
最寄り駅	都営大江戸線 汐留駅 徒歩6分 JR山手線 新橋駅 徒歩7分 東京メトロ銀座線 新橋駅 徒歩7分 都営浅草線 新橋駅 徒歩7分
エリア	新橋・虎ノ門・浜松町エリア
竣工	2004年5月
耐震	新耐震基準
階数	地上9階 地下1階
用途	事務所
構造	S造
設備情報	
エレベーター	4基
空調	個別空調
OAフロア	OAフロア
基準階天井高	2,800mm
光ファイバー	有り
トイレ	男女別・室外
セキュリティ	有り
駐車場	有り



事務所移転の簡単検索サイト

Quick Service

クイックサービス

サンマリーノ汐留 3階214.98坪 東京都港区東新橋2-4-1

新橋・虎ノ門・浜松町エリア (ビルID: 0005632) の賃貸オフィス

貸事務所・レンタルオフィス・オフィス移転なら**QuickService**

物件詳細はこちらから



0120-55-2620

【受付時間】平日9:30~18:30

