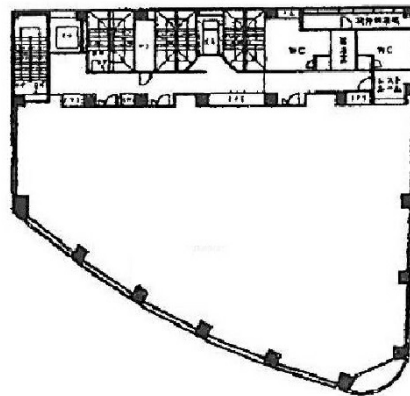


# ルネ・パルティール汐留 3階52.66坪

東京都港区東新橋2-18-3



## 物件MAP



賃貸条件	
月額賃料	1,159,000円（税別）
坪数	52.66坪
坪単価	22,009円（税別）
共益費	賃料に含む
礼金	無し
敷金（保証金）	6ヶ月
階数	3階（303）
入居可能日	2024年4月

ビル情報	
所在地	東京都港区東新橋2-18-3
最寄り駅	都営大江戸線 汐留駅 徒歩5分 JR山手線 新橋駅 徒歩8分 東京メトロ銀座線 新橋駅 徒歩8分 都営浅草線 新橋駅 徒歩8分
エリア	新橋・虎ノ門・浜松町エリア
竣工	2002年9月
耐震	新耐震基準
階数	地上11階 地下1階
用途	事務所
構造	SRC造

設備情報	
エレベーター	2基
空調	個別空調
OAフロア	OAフロア
基準階天井高	
光ファイバー	有り
トイレ	男女別・室外
セキュリティ	有り
駐車場	有り



事務所移転の簡単検索サイト

Quick Service

クイックサービス

ルネ・パルティール汐留 3階52.66坪 東京都港区東新橋2-18-3

新橋・虎ノ門・浜松町エリア（ビルID：0005624）の賃貸オフィス

貸事務所・レンタルオフィス・オフィス移転ならQuickService

物件詳細はこちらから



0120-55-2620

【受付時間】平日9:30~18:30

