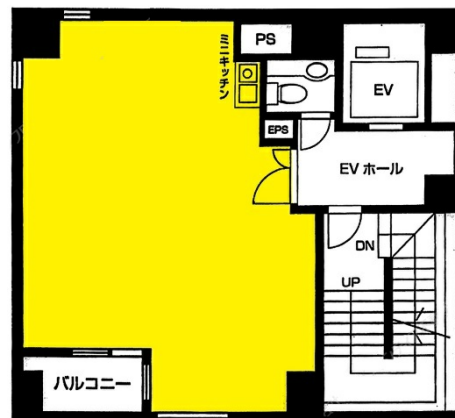


# 汐留プリプラビル 4階17.49坪

東京都港区東新橋2-1-6



## 物件MAP



| 賃貸条件     |               |
|----------|---------------|
| 月額賃料     | 297,330円 (税別) |
| 坪数       | 17.49坪        |
| 坪単価      | 17,000円 (税別)  |
| 共益費      | 34,980円       |
| 礼金       | 2ヶ月           |
| 敷金 (保証金) | 6ヶ月           |
| 階数       | 4階            |
| 入居可能日    | 相談            |

| ビル情報 |                                                                         |
|------|-------------------------------------------------------------------------|
| 所在地  | 東京都港区東新橋2-1-6                                                           |
| 最寄り駅 | ゆりかもめ 汐留駅 徒歩1分<br>都営浅草線 新橋駅 徒歩3分<br>JR山手線 新橋駅 徒歩4分<br>東京メトロ銀座線 新橋駅 徒歩5分 |
| エリア  | 新橋・虎ノ門・浜松町エリア                                                           |
| 竣工   | 2006年2月                                                                 |
| 耐震   | 新耐震基準                                                                   |
| 階数   | 地上9階                                                                    |
| 用途   | 事務所                                                                     |
| 構造   | SRC造                                                                    |

| 設備情報   |         |
|--------|---------|
| エレベーター | 1基      |
| 空調     | 個別空調    |
| OAフロア  | その他     |
| 基準階天井高 |         |
| 光ファイバー | 無し      |
| トイレ    | 男女共用・室内 |
| セキュリティ | 有り      |
| 駐車場    | 無し      |