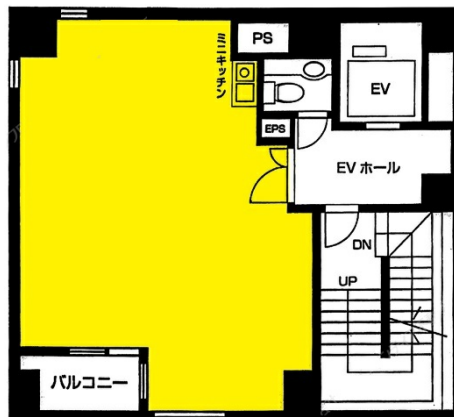


汐留プリプラビル 4階17.49坪

東京都港区東新橋2-1-6



物件MAP



賃貸条件	
月額賃料	297,330円 (税別)
坪数	17.49坪
坪単価	17,000円 (税別)
共益費	34,980円
礼金	2ヶ月
敷金 (保証金)	6ヶ月
階数	4階
入居可能日	相談

ビル情報	
所在地	東京都港区東新橋2-1-6
最寄り駅	ゆりかもめ 汐留駅 徒歩1分 都営浅草線 新橋駅 徒歩3分 JR山手線 新橋駅 徒歩4分 東京メトロ銀座線 新橋駅 徒歩5分
エリア	新橋・虎ノ門・浜松町エリア
竣工	2006年2月
耐震	新耐震基準
階数	地上9階
用途	事務所
構造	SRC造

設備情報	
エレベーター	1基
空調	個別空調
OAフロア	その他
基準階天井高	
光ファイバー	無し
トイレ	男女共用・室内
セキュリティ	有り
駐車場	無し



事務所移転の簡単検索サイト

Quick Service

クイックサービス

汐留プリプラビル 4階17.49坪 東京都港区東新橋2-1-6

新橋・虎ノ門・浜松町エリア (ビルID: 0005619) の賃貸オフィス

貸事務所・レンタルオフィス・オフィス移転ならQuickService

物件詳細はこちらから



0120-55-2620

【受付時間】平日9:30~18:30

