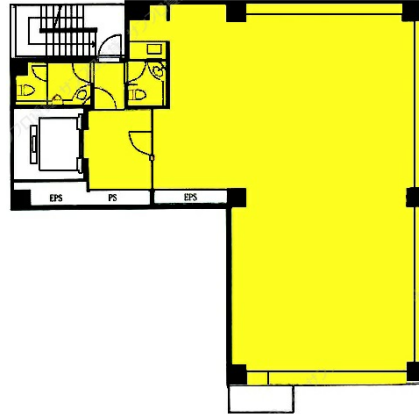


Mayapada Shiodome Plaza 3階48.26坪

東京都港区東新橋2-11-4



物件MAP



賃貸条件	
坪数	48.26坪
階数	3階
入居可能日	
ビル情報	
所在地	東京都港区東新橋2-11-4
最寄り駅	都営三田線 御成門駅 徒歩5分 都営浅草線 大門駅 徒歩6分 JR山手線 新橋駅 徒歩8分
エリア	新橋・虎ノ門・浜松町エリア
竣工	2005年10月
耐震	新耐震基準
階数	地上11階
用途	事務所
構造	S造
設備情報	
エレベーター	1基
空調	個別空調
OAフロア	OAフロア
基準階天井高	2,700mm
光ファイバー	有り
トイレ	男女別・室内
セキュリティ	有り
駐車場	有り



事務所移転の簡単検索サイト

Quick Service

クイックサービス

Mayapada Shiodome Plaza 3階48.26坪 東京都港区東新橋2-11-4

新橋・虎ノ門・浜松町エリア (ビルID: 0005614) の賃貸オフィス

貸事務所・レンタルオフィス・オフィス移転ならQuickService

物件詳細はこちらから



0120-55-2620

【受付時間】平日9:30~18:30

