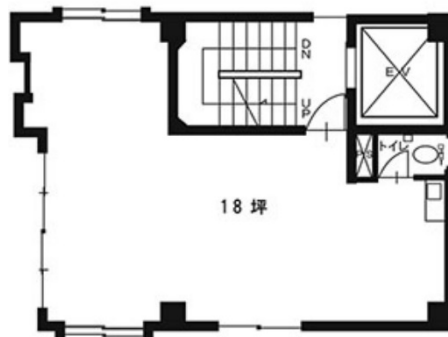


# 第1小田ビル 6階18坪

東京都港区東新橋1-2-12



物件MAP



賃貸条件	
月額賃料	324,000円 (税別)
坪数	18坪
坪単価	18,000円 (税別)
共益費	賃料に含む
礼金	無し
敷金 (保証金)	7ヶ月
階数	6階
入居可能日	即日

ビル情報	
所在地	東京都港区東新橋1-2-12
最寄り駅	都営大江戸線 汐留駅 徒歩3分 JR山手線 新橋駅 徒歩3分 都営大江戸線 築地市場駅 徒歩9分 都営三田線 内幸町駅 徒歩9分
エリア	新橋・虎ノ門・浜松町エリア
竣工	1972年1月
耐震	旧耐震基準
階数	地上6階
用途	事務所
構造	S造

設備情報	
エレベーター	1基
空調	個別空調
OAフロア	その他
基準階天井高	
光ファイバー	有り
トイレ	男女共用・室内
セキュリティ	無し
駐車場	無し