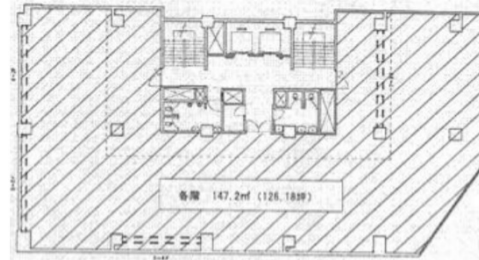


# 今朝ビル 4階126.18坪

東京都港区東新橋1-1-21



## 物件MAP



賃貸条件	
月額賃料	相談
坪数	126.18坪
坪単価	相談
共益費	相談
礼金	無し
敷金（保証金）	10ヶ月
階数	4階
入居可能日	即日

ビル情報	
所在地	東京都港区東新橋1-1-21
最寄り駅	東京メトロ銀座線 新橋駅 徒歩3分 都営浅草線 新橋駅 徒歩3分 ゆりかもめ 新橋駅 徒歩3分 JR山手線 新橋駅 徒歩5分
エリア	新橋・虎ノ門・浜松町エリア
竣工	1964年5月
耐震	耐震補強済
階数	地上9階 地下1階
用途	事務所
構造	RC造

設備情報	
エレベーター	2基
空調	
OAフロア	OAフロア
基準階天井高	
光ファイバー	有り
トイレ	男女別・室外
セキュリティ	有り
駐車場	有り