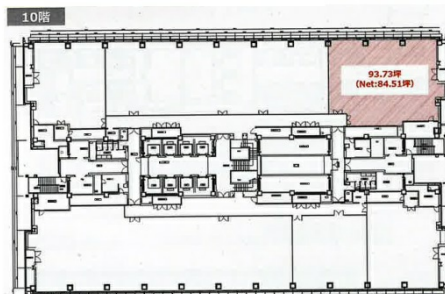


トレードピアお台場 10階93.73坪

東京都港区台場2-3-1



10F 93.73坪



物件MAP



賃貸条件	
月額賃料	相談
坪数	93.73坪
坪単価	相談
共益費	賃料に含む
礼金	無し
敷金（保証金）	8ヶ月
階数	10階（南）
入居可能日	即日

ビル情報	
所在地	東京都港区台場2-3-1
最寄り駅	ゆりかもめ お台場海浜公園駅 徒歩3分 東京臨海高速鉄道 東京テレポート駅 徒歩3分
エリア	品川・田町・お台場エリア
竣工	2001年2月
耐震	新耐震基準
階数	地上24階
用途	事務所
構造	S造、一部SRC造

設備情報	
エレベーター	10基
空調	セントラル空調
OAフロア	OAフロア
基準階天井高	2,700mm
光ファイバー	有り
トイレ	男女別・室外
セキュリティ	有り
駐車場	有り



事務所移転の簡単検索サイト

Quick Service

クイックサービス

トレードピアお台場 10階93.73坪 東京都港区台場2-3-1

品川・田町・お台場エリア（ビルID：0005586）の賃貸オフィス

貸事務所・レンタルオフィス・オフィス移転ならQuickService

物件詳細はこちらから



0120-55-2620

【受付時間】平日9:30~18:30

