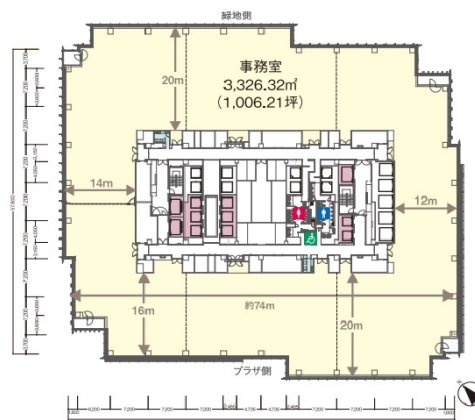


ミッドタウン・タワー 39階506.83坪

東京都港区赤坂9-7-1



物件MAP



賃貸条件	
月額賃料	相談
坪数	506.83坪
坪単価	相談
共益費	賃料に含む
礼金	無し
敷金 (保証金)	相談
階数	39階 (3901)
入居可能日	2024年12月
ビル情報	
所在地	東京都港区赤坂9-7-1
最寄り駅	東京メトロ日比谷線 六本木駅 徒歩1分 都営大江戸線 六本木駅 徒歩1分 東京メトロ千代田線 乃木坂駅 徒歩2分 東京メトロ南北線 六本木一丁目駅 徒歩10分
エリア	赤坂・青山・六本木エリア
竣工	2007年1月
耐震	新耐震基準
階数	地上54階 地下5階
用途	事務所
構造	S造、一部SRC造
設備情報	
エレベーター	59基
空調	個別空調
OAフロア	OAフロア
基準階天井高	2,800mm
光ファイバー	有り
トイレ	男女別・室外
セキュリティ	有り
駐車場	有り