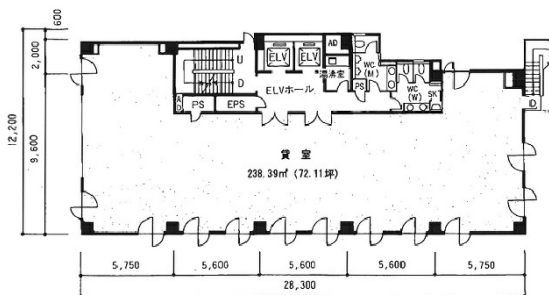


# 赤坂日本ビル 5階78.64坪

東京都港区赤坂9-5-24



## 物件MAP



| 賃貸条件     |          |
|----------|----------|
| 月額賃料     | 相談       |
| 坪数       | 78.64坪   |
| 坪単価      | 相談       |
| 共益費      | 275,240円 |
| 礼金       | 無し       |
| 敷金 (保証金) | 8ヶ月      |
| 階数       | 5階       |
| 入居可能日    | 即日       |

| ビル情報 |  |
|------|--|
| 所在地  | 東京都港区赤坂9-5-24  |
| 最寄り駅 | 東京メトロ千代田線 乃木坂駅 徒歩1分<br>都営大江戸線 六本木駅 徒歩7分<br>都営大江戸線 青山一丁目駅 徒歩9分<br>東京メトロ日比谷線 六本木駅 徒歩9分 |
| エリア  | 赤坂・青山・六本木エリア   |
| 竣工   | 1994年9月  |
| 耐震   | 新耐震基準  |
| 階数   | 地上5階   |
| 用途   | 事務所  |
| 構造   | SRC造   |

| 設備情報   |         |
|--------|---------|
| エレベーター | 2基      |
| 空調     | 個別空調    |
| OAフロア  | OAフロア   |
| 基準階天井高 | 2,600mm |
| 光ファイバー | 有り      |
| トイレ    | 男女別・室外  |
| セキュリティ | 有り      |
| 駐車場    | 有り      |