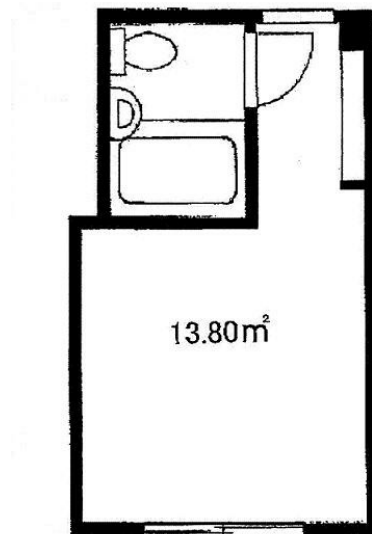


赤坂レジデンシャルホテル 8階4.17坪

東京都港区赤坂9-1-7



物件MAP



賃貸条件	
月額賃料	64,000円 (税別)
坪数	4.17坪
坪単価	15,348円 (税別)
共益費	8,000円
礼金	無し
敷金 (保証金)	1ヶ月
階数	8階
入居可能日	即日

ビル情報	
所在地	東京都港区赤坂9-1-7
最寄り駅	東京メトロ千代田線 乃木坂駅 徒歩6分 東京メトロ千代田線 赤坂駅 徒歩6分 東京メトロ日比谷線 六本木駅 徒歩7分 都営大江戸線 六本木駅 徒歩7分
エリア	赤坂・青山・六本木エリア
竣工	要確認
耐震	旧耐震基準
階数	地上10階
用途	事務所/店舗
構造	S造

設備情報	
エレベーター	3基
空調	個別空調
OAフロア	その他
基準階天井高	
光ファイバー	無し
トイレ	男女共用・室内
セキュリティ	無し
駐車場	無し