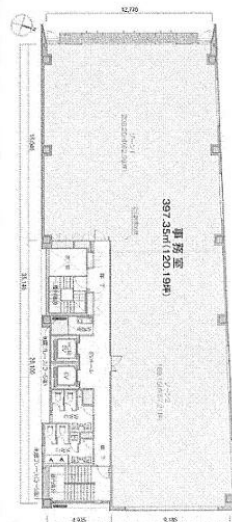


TODA BUILDING青山 6階120.19坪

東京都港区赤坂8-5-34



物件MAP



賃貸条件	
月額賃料	相談
坪数	120.19坪
坪単価	相談
共益費	480,760円
礼金	無し
敷金（保証金）	12ヶ月
階数	6階
入居可能日	即日

ビル情報	
所在地	東京都港区赤坂8-5-34
最寄り駅	東京メトロ銀座線 青山一丁目駅 徒歩1分 東京メトロ半蔵門線 青山一丁目駅 徒歩1分 都営大江戸線 青山一丁目駅 徒歩1分 東京メトロ千代田線 乃木坂駅 徒歩10分
エリア	赤坂・青山・六本木エリア
竣工	2011年3月
耐震	新耐震基準
階数	地上8階
用途	事務所
構造	S造

設備情報	
エレベーター	2基
空調	個別空調
OAフロア	OAフロア
基準階天井高	2,700mm
光ファイバー	無し
トイレ	男女別・室外
セキュリティ	有り
駐車場	有り



事務所移転の簡単検索サイト

TODA BUILDING青山 6階120.19坪 東京都港区赤坂8-5-34

赤坂・青山・六本木エリア（ビルID：0005561）の賃貸オフィス

クイックサービス

貸事務所・レンタルオフィス・オフィス移転ならQuickService

物件詳細はこちらから



0120-55-2620

【受付時間】平日9:30~18:30

