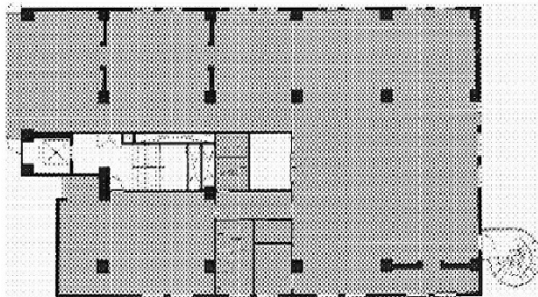


田中駒ビル 7階74.82坪

東京都港区赤坂8-5-32



物件MAP



賃貸条件	
月額賃料	相談
坪数	74.82坪
坪単価	相談
共益費	224,460円
礼金	無し
敷金（保証金）	12ヶ月
階数	7階
入居可能日	2024年7月

ビル情報	
所在地	東京都港区赤坂8-5-32
最寄り駅	東京メトロ半蔵門線 青山一丁目駅 徒歩3分 東京メトロ千代田線 乃木坂駅 徒歩8分 東京メトロ銀座線 外苑前駅 徒歩10分 東京メトロ千代田線 赤坂駅 徒歩12分
エリア	赤坂・青山・六本木エリア
竣工	1974年10月
耐震	耐震補強済
階数	地上8階 地下2階
用途	事務所
構造	SRC造

設備情報	
エレベーター	1基
空調	個別空調
OAフロア	OAフロア
基準階天井高	2,400mm
光ファイバー	有り
トイレ	男女別・室外
セキュリティ	有り
駐車場	有り



事務所移転の簡単検索サイト

田中駒ビル 7階74.82坪 東京都港区赤坂8-5-32

赤坂・青山・六本木エリア（ビルID：0005560）の賃貸オフィス

クイックサービス

貸事務所・レンタルオフィス・オフィス移転ならQuickService

物件詳細はこちらから



0120-55-2620

【受付時間】平日9:30~18:30

