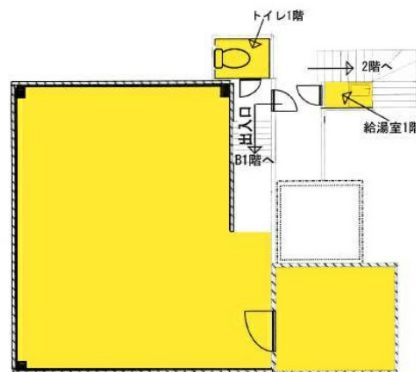


メトロパーク赤坂 地下1階13.5坪

東京都港区赤坂8-12-19



物件MAP



賃貸条件	
月額賃料	175,500円 (税別)
坪数	13.5坪
坪単価	13,000円 (税別)
共益費	13,500円
礼金	1ヶ月
敷金 (保証金)	5ヶ月
階数	B1階
入居可能日	即日

ビル情報	
所在地	東京都港区赤坂8-12-19
最寄り駅	東京メトロ千代田線 乃木坂駅 徒歩5分 東京メトロ千代田線 赤坂駅 徒歩8分 東京メトロ銀座線 青山一丁目駅 徒歩10分 東京メトロ半蔵門線 青山一丁目駅 徒歩10分
エリア	赤坂・青山・六本木エリア
竣工	1989年7月
耐震	新耐震基準
階数	地上3階
用途	事務所/店舗
構造	RC造

設備情報	
エレベーター	1基
空調	個別空調
OAフロア	タイルカーペット
基準階天井高	2,400mm
光ファイバー	有り
トイレ	男女共用・室内
セキュリティ	有り
駐車場	無し



事務所移転の簡単検索サイト

メトロパーク赤坂 地下1階13.5坪 東京都港区赤坂8-12-19

赤坂・青山・六本木エリア (ビルID: 0005547) の賃貸オフィス

クイックサービス

貸事務所・レンタルオフィス・オフィス移転ならQuickService

物件詳細はこちらから

 0120-55-2620

【受付時間】平日9:30~18:30

