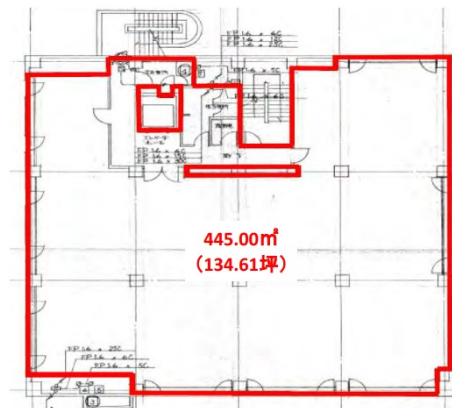


いちご乃木坂ビル 2階134.61坪

東京都港区赤坂8-11-37



物件MAP



賃貸条件	
月額賃料	相談
坪数	134.61坪
坪単価	相談
共益費	632,667円
礼金	無し
敷金（保証金）	12ヶ月
階数	2階
入居可能日	2024年8月

ビル情報	
所在地	東京都港区赤坂8-11-37
最寄り駅	東京メトロ千代田線 乃木坂駅 徒歩2分 東京メトロ銀座線 青山一丁目駅 徒歩8分 東京メトロ半蔵門線 青山一丁目駅 徒歩8分 都営大江戸線 六本木駅 徒歩8分
エリア	赤坂・青山・六本木エリア
竣工	1983年5月
耐震	新耐震基準
階数	地上7階 地下1階
用途	事務所
構造	SRC造

設備情報	
エレベーター	1基
空調	
OAフロア	OAフロア
基準階天井高	2,500mm
光ファイバー	有り
トイレ	男女別・室内
セキュリティ	有り
駐車場	有り



事務所移転の簡単検索サイト

Quick Service

クイックサービス

いちご乃木坂ビル 2階134.61坪 東京都港区赤坂8-11-37

赤坂・青山・六本木エリア（ビルID：0005543）の賃貸オフィス

貸事務所・レンタルオフィス・オフィス移転ならQuickService

物件詳細はこちらから

0120-55-2620

【受付時間】平日9:30~18:30

