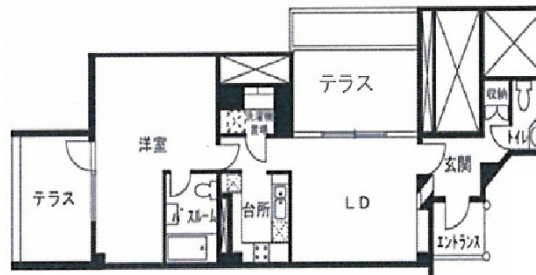


# アルファベットセブン 4階25.86坪

東京都港区赤坂7-6-38



## 物件MAP



賃貸条件	
坪数	25.86坪
階数	4階 (402)
入居可能日	
ビル情報	
所在地	東京都港区赤坂7-6-38
最寄り駅	東京メトロ千代田線 赤坂駅 徒歩5分 東京メトロ千代田線 乃木坂駅 徒歩7分 東京メトロ銀座線 青山一丁目駅 徒歩10分 東京メトロ南北線 六本木一丁目駅 徒歩11分
エリア	赤坂・青山・六本木エリア
竣工	1990年1月
耐震	新耐震基準
階数	地上6階 地下1階
用途	その他
構造	SRC造
設備情報	
エレベーター	1基
空調	個別空調
OAフロア	その他
基準階天井高	
光ファイバー	有り
トイレ	男女別・室外
セキュリティ	有り
駐車場	有り



事務所移転の簡単検索サイト

Quick Service

クイックサービス

アルファベットセブン 4階25.86坪 東京都港区赤坂7-6-38

赤坂・青山・六本木エリア (ビルID: 0005524) の賃貸オフィス

貸事務所・レンタルオフィス・オフィス移転ならQuickService

物件詳細はこちらから

0120-55-2620

【受付時間】平日9:30~18:30

